



▶ L'AFEV,  
**CRÉATEUR DE LIENS SOLIDAIRES**  
*entre campus  
et quartiers populaires*



**Grâce à l'Afev**, des milliers d'étudiant·e·s s'engagent chaque année pour accompagner des jeunes en difficulté scolaire et créer du lien dans les quartiers populaires. En luttant contre les inégalités éducatives et sociales, ils-elles agissent pour une société plus juste et plus solidaire.

Présente dans **350 quartiers**, en lien avec **70 universités** et plus **1 500 établissements scolaires**, l'Afev est une association qui mobilise, forme et encadre **9 000 étudiant·e·s** par an. Chaque année, plus de **8 000 enfants** sont accompagnés individuellement par un·e bénévole de l'Afev.

L'AFEV EST LE PREMIER RÉSEAU EN FRANCE DE **MENTORAT ÉDUCATIF ÉTUDIANT**.

## ENSEMBLE, NOUS POUVONS

- RÉDUIRE le décrochage scolaire
- RENDRE POSSIBLE la réussite de tou·te·s
- CRÉER des liens solidaires sur les territoires

# Trois manières de **mobiliser** les étudiant·e·s



## UN MENTORAT BÉNÉVOLE 2H PAR SEMAINE

Chaque semaine, **un·e étudiant·e accompagne un·e jeune** de 5 à 18 ans dans son parcours. Il·elle l'aide à prendre confiance en lui·elle, lui donne envie d'apprendre et lui offre, au-delà d'une aide aux devoirs, une ouverture sur la culture et la ville.



## UN SERVICE CIVIQUE DÉDIÉ À DES ACTIONS ÉDUCATIVES

Un·e jeune volontaire en Service Civique s'implique **jusqu'à 26 heures par semaine** au sein d'un établissement de l'éducation prioritaire (écoles, collèges, lycées). Il·elle mène des projets utiles, construits avec les équipes éducatives.



## DES COLOCATIONS À PROJETS SOLIDAIRES

**Présentes dans plus de 30 villes**, les KAPS (Kolocations à Projets Solidaires) permettent à des jeunes de vivre en colocation et de s'engager dans les quartiers populaires, à travers des projets créateurs de lien entre les habitant·e·s.



## Agir là où c'est utile

Fort de cette mobilisation, l'Afev déploie de nombreux programmes adaptés aux **priorités locales et nationales** qui mixent mentorat individuel et actions collectives au sein des écoles, collèges, lycées, bibliothèques, universités...



## L'impact du mentorat étudiant en chiffres

**81 %**

des jeunes mentoré·e·s se sentent mieux dans leur peau.

**70 %** sont plus motivé·e·s.

**64 %** se sentent plus confiant·e·s en classe.

**80 %**

des élèves de la 4<sup>ème</sup> à la terminale considèrent que leur étudiant·e les a aidé·e·s à y voir plus clair dans leur projet scolaire ou professionnel.

SOURCE : ENQUÊTE TRAJECTOIRES-REFLEX 2019

# Quel impact concret ?



## POUR LES JEUNES ACCOMPAGNÉ·E·S

Les bénéfices sont inestimables : **estime de soi, meilleure relation à l'école, ouverture aux autres, plus grande autonomie**, capacité à se projeter dans un avenir d'études et de formation.



## POUR LES FAMILLES

Directement impliquées, puisque l'accompagnement se fait en général à domicile, les familles profitent aussi de la présence de l'étudiant·e. **Le lien de confiance qui se crée est unique**, rassure les parents et les aide dans leur rapport à l'éducation et à la scolarité de leur enfant.

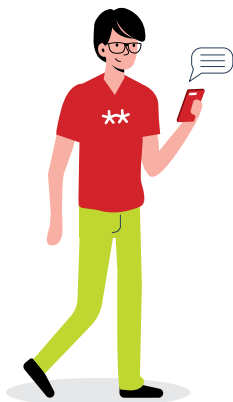


## POUR LES ÉTUDIANT·E·S ENGAGÉ·E·S

**Ils-elles se sentent utiles**, donnent du sens à leur vie et à leur parcours universitaire, apprennent à dépasser leurs préjugés, acquièrent des compétences relationnelles et organisationnelles de plus en plus recherchées dans le monde du travail.

# Agir

avec l'Afev,  
c'est agir pour...



## ▶ FAIRE DE LA JEUNESSE UN **ACTEUR MAJEUR** DE LA LUTTE CONTRE LES INÉGALITÉS

La force de l'Afev est de **donner la possibilité d'être utile à un maximum d'étudiant·e·s** grâce à des professionnel·le·s dédié·e·s à l'engagement.

## ▶ CONTRIBUER À LA **RÉUSSITE** **ÉDUCATIVE** DE TOU·TE·S

L'Afev agit en lien avec les **partenaires sociaux-éducatifs** qui repèrent les jeunes en difficulté, évaluent l'impact des actions menées et assurent un suivi.

## ▶ PROMOUVOIR UNE **"EXPÉRIENCE ÉTUDIANTE"** RÉUSSIE

**Avec les universités partenaires**, l'Afev co-construit des actions facilitant l'accès et la réussite des jeunes au sein de l'enseignement supérieur. Ces actions encouragent l'entraide entre étudiant·e·s et avec les habitant·e·s des quartiers.

## ▶ ENCOURAGER **L'INNOVATION** **SOCIALE** DANS LES VILLES

L'Afev se positionne au sein des collectivités locales comme un **organisateur social urbain**, à même de mettre en place des colocations, des tiers-lieux et des activités solidaires. Ces projets contribuent à l'émergence de politiques jeunesse innovantes sur les territoires.

“

Deux heures par semaine peuvent changer la donne dans la vie d'un enfant.

**Nathalie Ménard**  
PRÉSIDENTE DE L'AFEV

”



J'ai envie de lutter contre les inégalités et de me rendre utile pour aider les plus jeunes qui doutent de leurs capacités.

**Tairou, 23 ans**

ÉTUDIANT ET MENTOR  
BÉNÉVOLE À L'AFEV



Reconnue d'intérêt général, l'Afev agit **depuis 30 ans** dans les agglomérations urbaines partout en France pour créer des liens solidaires et **lutter contre les inégalités** éducatives et sociales.



CRÉATEUR DE LIENS SOLIDAIRES



221 rue La Fayette - 75010 Paris

**afev.org**

**ILS NOUS SOUTIENNENT**

